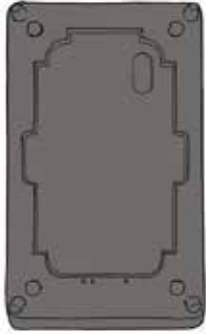


# MAGIC STAMPER™

## マジックスタンプー取り扱い説明書

### 付属品

#### Magic Stamper



ベースボード ×3  
各端末サイズごとになっています。



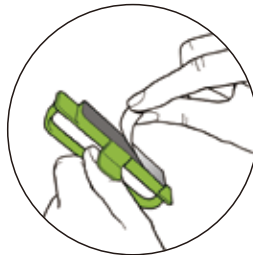
トップボード



ハンドルツール ×2



ハンドルツール保管用キャップ ×2



※はじめてお使いいただく際は、保護層を剥がしてからご使用ください。

#### 保護ガラス



保護ガラス



埃取りテープ



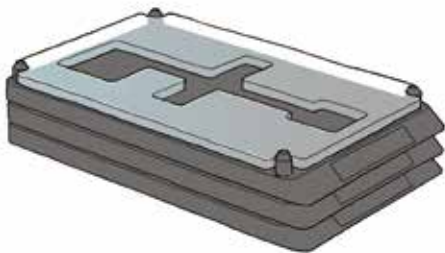
クリーニングクロス



アルコールシート

### 保管方法

ご使用にならない時は、イラストのように重ねて保管してください。



ハンドルツールはハンドルツール保管用キャップにはめて保管してください。

※埃が付くと吸着が弱まる原因になります。



ハンドルツールの吸着が弱まった場合、付属のハンドルツール用埃取りテープもしくはセロハンテープで埃を取り除くと、吸着力が戻ります。それでも改善しない場合は下記へお問い合わせください。

### お問い合わせ

パーツの交換、もしくはなにかお気づきの点などがございましたら下記までご連絡ください。

トリニティ株式会社  
〒352-0001 埼玉県新座市東北 2-14-17  
Tel. 048-299-3433 Fax. 03-6368-5173  
E-mail. info@trinity.jp  
営業時間：月～金 9時30分～18時  
※土日祝祭日および年末年始などは休業日となります。



### FAQ/貼り付け動画を公開中

Magic Stamperのよくある質問や、詳しい貼り付け方を説明する動画を公開しています。

URL : <http://trinity.jp/free/msfaq.html>

# MAGIC STAMPER™ – 保護ガラスの貼り付け方 –

## STEP 1



ベースボードを選び、端末をくぼみにセットします。保護ガラスに付属しているアルコールシートで端末の汚れを拭き、その後すぐにクリーニングクロスで水気を拭き取ります。

## STEP 2



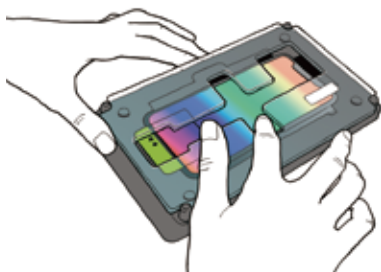
保護ガラスの緑色の位置合わせステッカーの穴を、ベースボードの突起に挿します。

## STEP 3



上からトップボードをセットします。

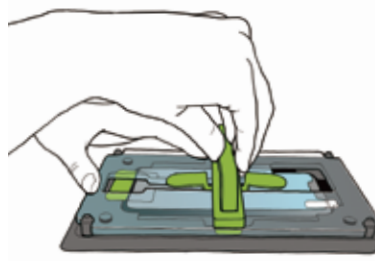
## STEP 4



十字型の穴から指を入れ、保護ガラスの位置を微調整してください。

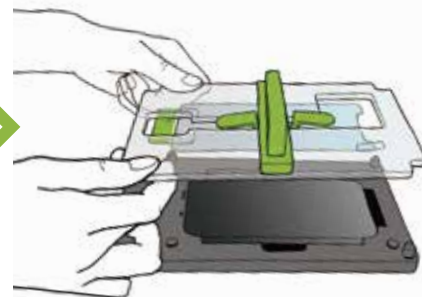
※iPhone Xは端末の画面をダブルタップして点灯させ、ノッチ(画面の凹部分)に合わせてください。

## STEP 5



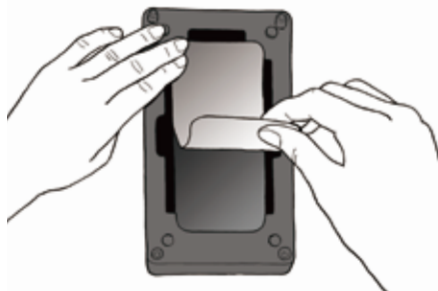
位置が決まったら、トップボードを抑えて保護ガラスを固定します。そのまま中央の溝にハンドルツールをはめ込み、保護ガラスにしっかりと吸着させます。

## STEP 6



トップボードを保護ガラスと一緒に取り外します。

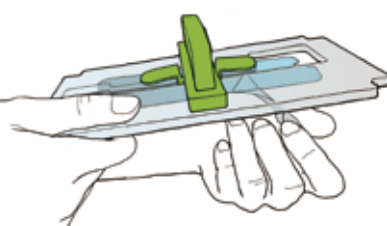
## STEP 7



端末のガラス面に付着した埃を取り除くため、埃取りテープを端末に貼り付けます。

※この段階では貼ったままにしてください。

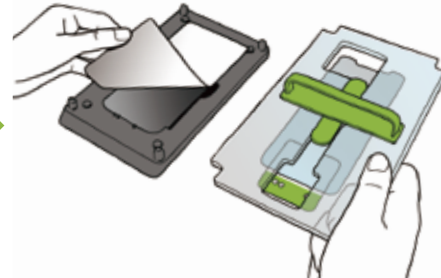
## STEP 8



①の保護ガラスの接着保護層を剥がします。

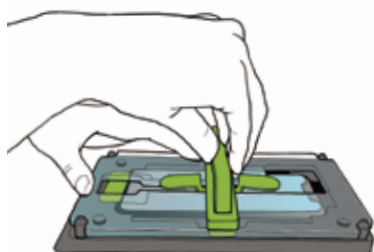
※この際、保護ガラスは下向きのままにしてください。上に向けますと吸着面に埃が付着する原因となります。

## STEP 9



トップボードを [STEP8] の状態で手に持ったまま、[STEP7] で端末に貼り付けた埃取りテープを剥がします。

## STEP 10



トップボードをもう一度、端末上にセットし、保護ガラスを端末に3秒ほど押しつけて吸着させます。

## STEP 11



トップボードを上から押さえながら、ハンドルツールのハネを押してハンドルツールを保護ガラスから剥がします。その後、トップボードも取り外してください。

## STEP 12



②の保護ガラスの位置合わせステッカーを剥がします。最後に、残った気泡を指で押し出して完了です。