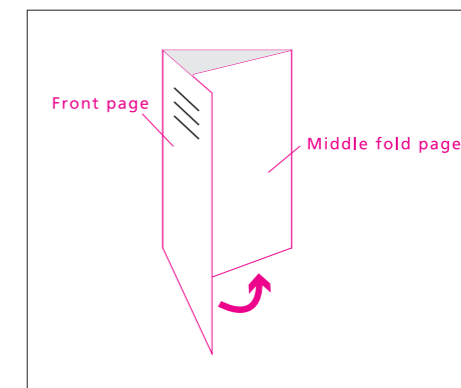


マニュアル(3つ折り)MS-21

MAGICSTAMPER マニュアル W327 × H195

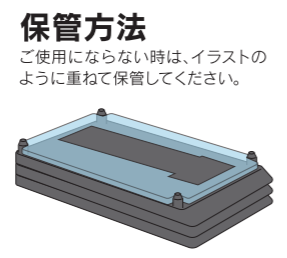
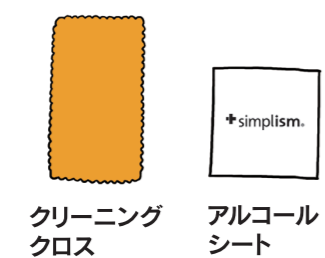
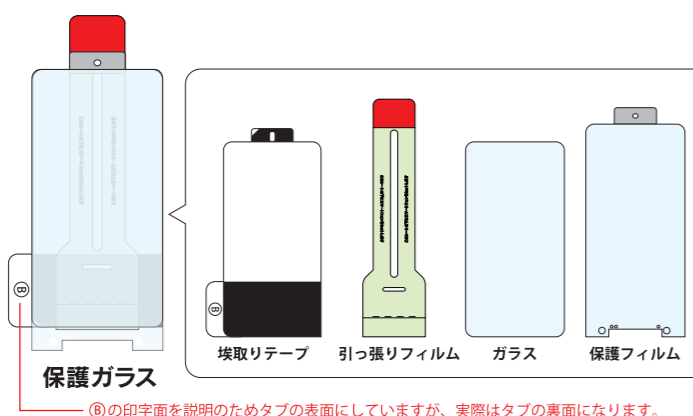
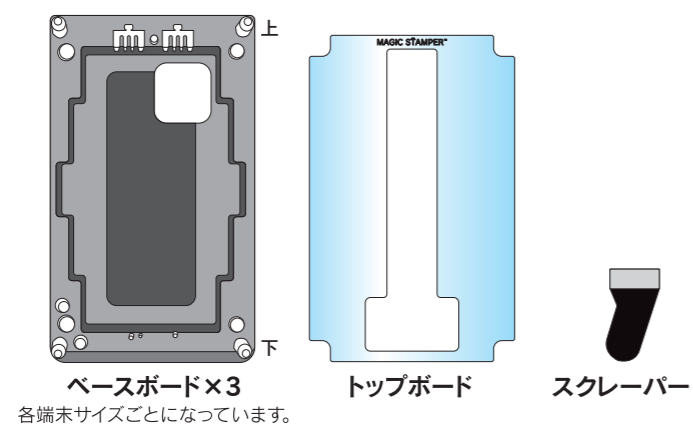


Middle fold

Rear

Front

用語解説



+simplism.

MAGIC STAMPER™

マジックスタンプー取り扱い説明書



お問い合わせ

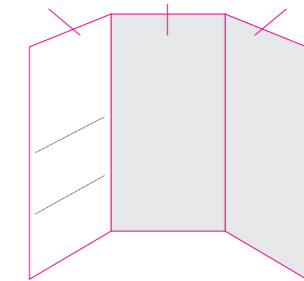
パーツの交換、もしくはなにかお気づきの点などがございましたら下記までご連絡ください。

トリニティ株式会社
〒352-0001 埼玉県新座市東北 2-14-17
Tel. 048-299-3433
E-mail. support@trinity.jp
営業時間：月～金 9時30分～18時
※土日祝祭日および年末年始などは休業日となります。

マニュアル(3つ折り)MS-21

MAGICSTAMPER マニュアル W327 × H195

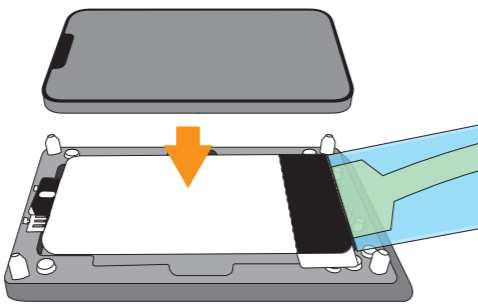
Left page Center page Right page



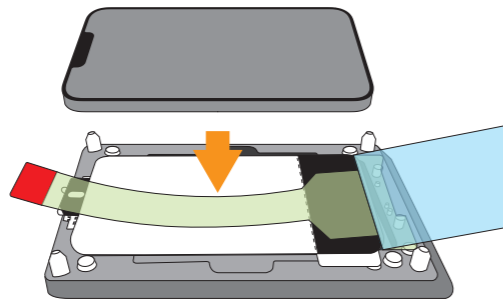
Left page

はじめにお読みください

以下のような場合、構造上貼り付けが不可能になります。
貼り付け手順通り作業するようにして下さい。



埃取りテープの上には、絶対に端末を置かないでください



引っ張りフィルムの上には、絶対に端末を置かないでください

実際の貼り付け動画はこちら！



FAQ/貼り付け動画を公開中

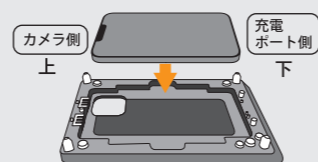
Magic Stamperのよくある質問や、詳しい
貼り付け方を説明する動画を公開しています。

URL : <http://trinity.jp/free/msfaq.html>

マニュアル(3つ折り)MS-21

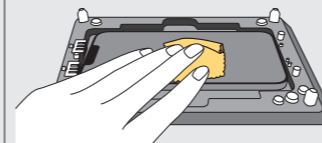
center page

1 START



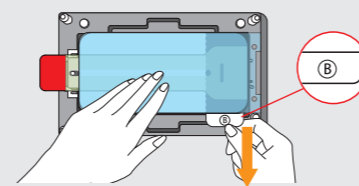
ベースボードを選び、向きに注意しながら端末をセットします。
⚠ 端末の向きにご注意ください。

2



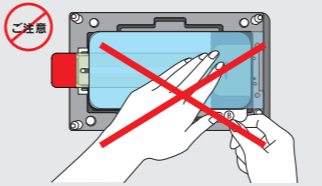
付属しているアルコールシートで端末の汚れを拭き、その後すぐにクリーニングクロスで水気を拭き取ります。

5



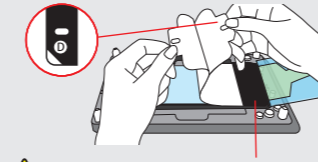
ガラスを上から押さえながら⑤の埃取りテープタブを手前にスライドさせ、剥離紙を抜きとります。
⚠ 手前に真っ直ぐ引いてください。

6



ⓐのタブが引けなくなりますが埃取りテープの黒い面の上を押さえないでください。

8



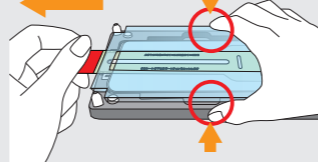
ⓐのタブをめくり、残りの粘着面もすべて露出させます。この時、ⓐで固定した粘着面は剥がさないように注意してください。

9



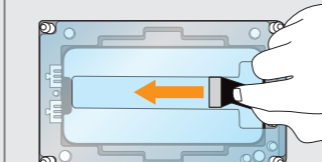
ⓐの粘着面を端末に貼り付けます。

12



親指と人差し指で、ベースボードの左右を挟み込むように押さえます。次に赤いタブをゆっくりと引き抜きます。
⚠ このとき、トップボードを上から押さえつけないでください。うまくフィルムが引き抜けない場合があります。

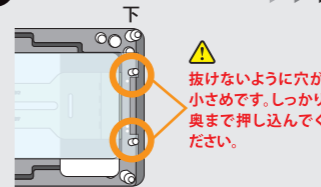
13



トップボードの溝にスクレーパーを滑らせ、インカメラ側へなぞるように押してガラスを貼り付け、トップボードを外します。

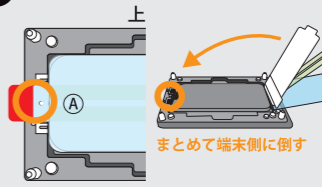
Right page

3



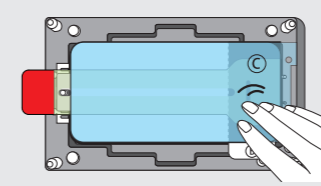
保護フィルムにあいている2つの穴を、ベースボードの突起に挿し、奥まで押し込みます。
⚠ 抜けないように穴が小さめです。しっかり奥まで押し込んでください。

4



埃取りテープ、引っ張りフィルム、ガラスをまとめて端末側に倒し、ⓐの位置合わせストッパーに押し込みます。

6



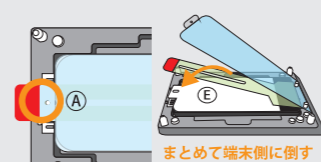
露出させたⓐの粘着面を端末に貼り付け、しっかりと固定します。

7



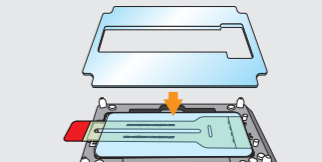
引っ張りフィルムとガラスをまとめて外側に倒します。

10



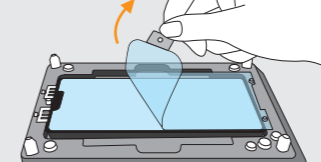
引っ張りフィルムとガラスを倒し、ⓐの位置合わせストッパーに押し込みます。

11



ベースボードの上に、トップボードを乗せ、セットします。

14



インカメラ側から飛び出ているタブをもち、一番上の保護層をゆっくり剥がしてください。
⚠ 強く剥がそうとすると、iPhoneからガラスが剥がれてしまうおそれがあります。

15 GOAL



ベースボードから端末を取り出します。残った気泡はスクレーパーで押し出してください。埃やゴミが混入していない場合、小さな気泡も数日で解消します。