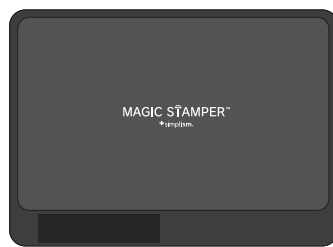




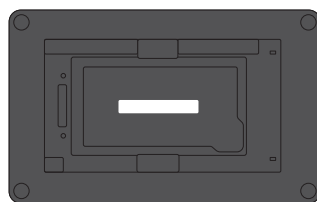
# MAGIC STAMPER™

マジックスタンパー取り扱い説明書

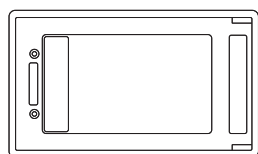
## 用語解説



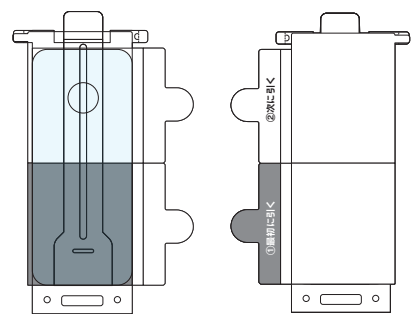
ベースボード



ケース

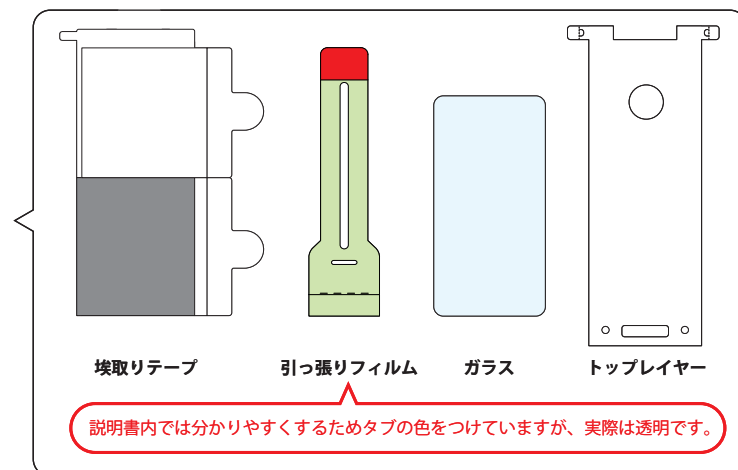


トップカバー



保護ガラス(表)

保護ガラス(裏)



埃取りテープ

引っ張りフィルム

ガラス

トプレイヤー

## お問い合わせ

パーツの交換、もしくはなにかお気づきの点などがございましたら下記までご連絡ください。

トリニティ株式会社

〒352-0001  
埼玉県新座市東北 2-14-17

営業時間：月～金 9時30分～18時  
※土日祝祭日および年末年始などは休業日となります。

Tel. 048-299-3433  
E-mail. support@trinity.jp



クリーニング  
クロス



アルコール  
シート

# MAGICSTAMPER

## 貼り付けマニュアル

### FAQ / 貼り付け動画を公開中

MagicStamper のよくある質問や、詳しい貼り付け方を説明する動画を公開しています。

実際の貼り付け動画はこちら！

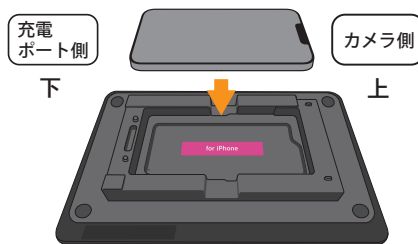
URL : <http://trinity.jp/free/msfaq.html>



①

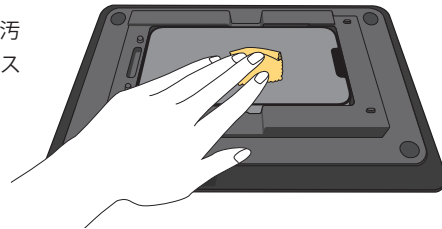
ベースボードに貼り付けたい端末のケースをセットし、**向きに注意**しながら端末をセットします。

⚠ 端末の向きにご注意ください。  
(対応機種表記が正に見える向き)



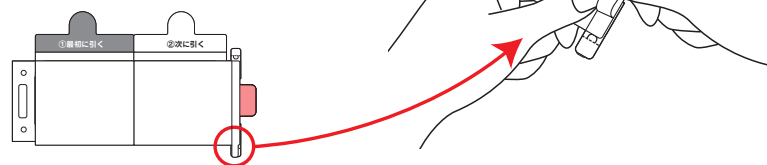
②

付属しているアルコールシートで端末の汚れを拭き、その後すぐにクリーニングクロスで水気を拭き取ります。



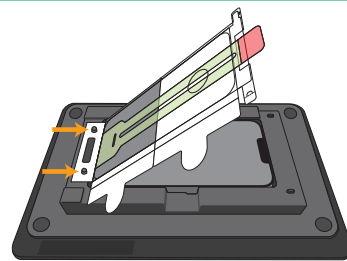
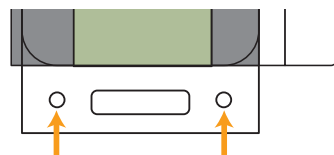
③

ガラスの裏面、上部にあるタブを持ち、埃取りテープを一部剥がします。



④

保護フィルムにあってる2つの小さな穴をケースの突起に挿し、奥まで押し込みます。

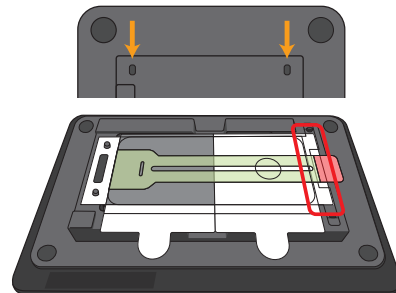


⚠ 抜けないように穴が小さめです。しっかり奥まで押し込んでください。

⑤

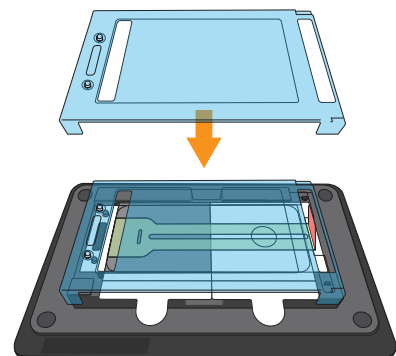
埃取りテープ、引っ張りフィルム、ガラスをまとめて端末側に倒し、突起に差し込みます。その後、③で剥がした埃取りテープ部分をケースにしっかり貼り付けます。

⚠ 赤く囲った埃取りテープ部分をしっかりと貼り付けてください。



⑥

引っ張りフィルムのタブを90°になるよう立てます。その後、タブが飛び出るようにトップカバーを被せます。



⑦

トップカバーの上から「右の白いエリア」だけを右手で押さえ、「左側のタブ」を左手で持ち、手前に引きながら埃取りテープの剥離紙を剥がします。



⑧

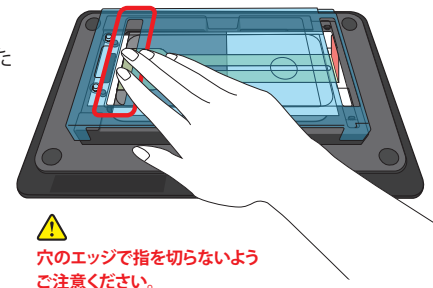
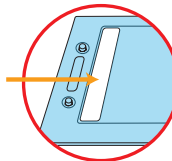
7と同様に、トップカバーの上から「左の黒いエリア」だけを左手で押さえ、「右側のタブ」を右手で持ち、手前に引きながら埃取りテープ剥離紙を剥がします。



⑨

埃取りテープの根元、長方形で穴の空いた箇所をしっかりと貼り付けてください。

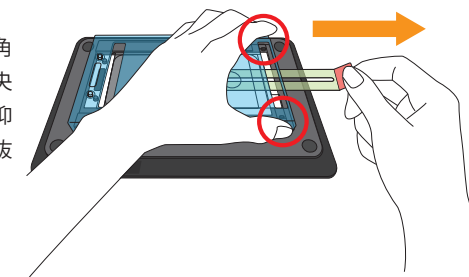
⚠ 長方形の穴の中をしっかりと貼り付けてください。



⑩

親指と人差し指で、トップカバーの上部両角を挟み込むように押さえます。この時、中央部分ではなく、必ず**トップカバーの上部**を押してください。その後、タブをゆっくりと引き抜きます。

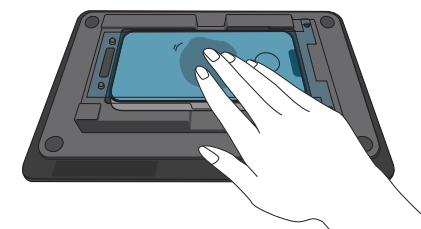
⚠ 中央部分を押えると、ロックが効かず、トップカバーが空いて固定できません。



⑪

トップカバーを外し、画面中央部分から外側へ指先でなぞるように貼り付けます。

⚠ ガラスを定着させる際は、中央から外側へ、指先で優しくなぞってください。



※この工程では完全に貼り付きませんが、仕様となります。

⑫

トプレイヤーを剥がし、ケースから端末を取り出します。残った気泡は指押し出し、クロスで汚れを拭き取ってください。埃やゴミが混入していない場合、小さな気泡も数日で解消します。

