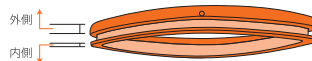


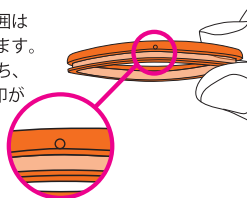
レンズリングの取り付け方

埃の侵入を防ぐ「レンズリング」の取り付け方法です。
レンズリングはあらかじめ装着済みですが、外れたり交換する際はマニュアルに沿って装着してください。

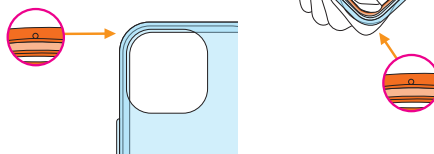
※レンズリングには表と裏があります。厚みのある方が外側、薄い方が内側になるようにご注意ください。



- 1 レンズリングの周囲はぐるりと溝があります。また4つの角のうち、1箇所だけ小さな印があります。



- 2 背面、左上の角（矢印参照）に①の小さな印がくるようにレンズリングの溝をはめていきます。隙間がないようにしっかりと指で押さえてください。



(ガラスカ)

GLASSICAの取り外し時ご注意

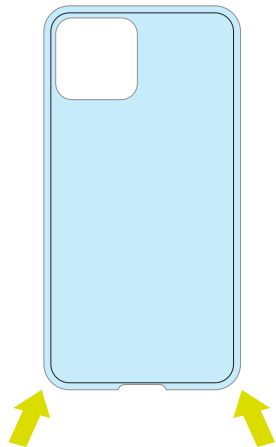
本製品は柔らかいTPUフレームと最高硬度10Hガラスパネルを使用したバックケースです。



このケースは背面にガラスパネルを使用しているため、力を入れてケースを反らすように外すとケースが破損する原因となります。



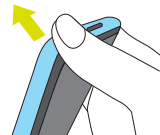
カメラホール周りが細くなっているので、なるべく下部のコネクタ側から取り外すようにしてください。



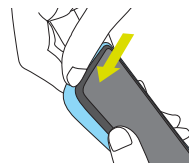
※ケース画像はイメージです。

取り外し方

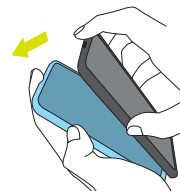
- ① 機器本体をしっかりと持ち、下部のコネクタ側のもう一方の角の頂点を、親指を使って押し上げます。



- ② TPU部分を内側に押し込むように、隙間に指を入れます。



- ③ 機器本体の側面を持ちながら、ゆっくりとケースを取り外します。



【お問い合わせ】

製品には万全を期しておりますが、お気づきの点などございましたら下記までご連絡ください。

〒352-0001
埼玉県新座市東北2-14-17
トリニティ株式会社
サポート係



trinity.jp/contact

お問い合わせ
フォーム

IP22-CGC / 2000000000137