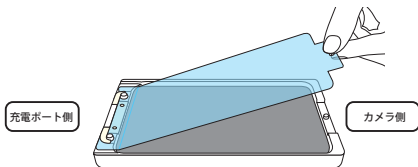


貼り方

製品が入っている
トレーは捨てずに
使用ください。

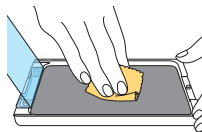


マニュアルを取り出し、フィルムを持ち上げて
端末をトレーにセットします。

※フィルム・端末形状イメージは製品により異なります。

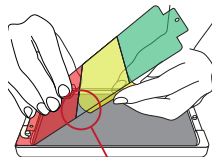
端末をアルコールシートで
拭いた後に、クロスと
埃取りテープで埃や
汚れを取り除きます。

※埃や塵が舞う室内での貼付は
避けてください。
※埃やゴミが残っていると、
取れない気泡が残る原因となります。



保護層の中央部を
剥がして、フィルム
中央を貼り付けます。

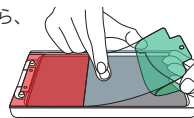
※この際、埃にご注意ください。
※フィルム上部の穴と
トレーの穴の位置を合わせます。



右図、ピンク色の箇所のみ
既にカットされています。

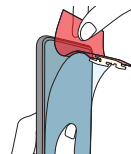


フィルム中央を押さえながら、
残った上部の
保護層を剥がして、
フィルム上部を
貼り付けます。



端末をトレーから外し、
フィルム下部を貼り付けます。

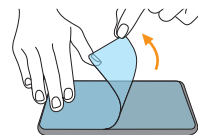
※端末を外す際は、トレーに貼り付
いているプラスチックツールごと、
またはフィルムのみを外します。



残った気泡は指で
内側から外側へ
気泡が抜けるよう
に押し出します。



表面の保護層を
剥がします。
クロスで指紋を
拭き取ってください。



※埃やゴミが混入していない場合、
小さな気泡も数日で蒸散します。

【お問い合わせ】

製品には万全を期しておりますが、お気づきの点など
ございましたら下記までご連絡ください。

〒352-0001
埼玉県新座市東北2-14-17
トリニティ株式会社
サポート係



trinity.jp/contact

お問い合わせ
◀フォーム

IP22-PF / 200000000140