

ガラスプロテクターの貼り方 A

貼り付け前に

レンズをクリーニングクロスで拭き、埃や汚れを取り除きます。

埃や地理が舞う室内での貼り付けは避け
てください。

埃やゴミが残っていると、取れない気泡
が残る原因となります。

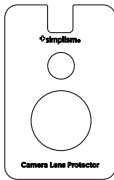
カメラレンズの位置は、端末によりイ
メージと異なります。



カメラレンズ用

ガラスプロテクターの貼り方 A

A/B どちらの方法でも
貼り付けいただけます。

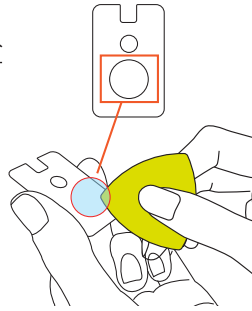


貼り付けサポートツール(ピック)
を使用します。

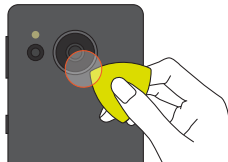
- ① アクリル板の両脇から軽く力
を加え、ガラスを浮かせま
す。



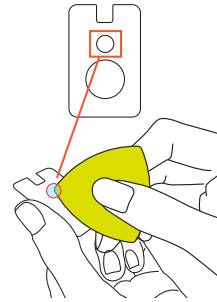
- ② 浮いたガラスに先端をさし入
れ、アクリル板から大きい方
のガラスを剥がします。



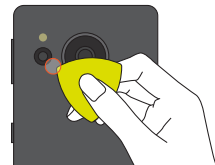
- ③ フィルムをピックに乗せたま
ま位置を合わせ、カメラレン
ズ部分に貼り付けます。



- ④ ①, ②と同様に、貼り付けサ
ポートツール(ピック)の先端
で、小さい方のガラスを剥が
して乗せます。



- ⑤ フィルムをピックに乗せたま
ま位置を合わせ、広角カメラ
に貼り付けます。



※貼付け位置がずれてフチに気泡が出ることがあります。その場合、剥がさずに
気泡が出たサイドの反対側にずらして位置を調整してください。

お問い合わせ]

製品には万全を期しておりますが、お気づきの点など
ございましたら下記までご連絡ください。

〒352-0001
埼玉県新座市東北2-14-17
トリニティ株式会社
サポート係



trinity.jp/contact

お問い合わせ
◀フォーム

ガラスプロテクターの貼り方 B

貼り付け前に

レンズをクリーニングクロスで拭き、埃や汚れを取り除きます。

埃や地理が舞う室内での貼り付けは避けてください。

埃やゴミが残っていると、取れない気泡が残る原因となります。

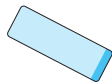
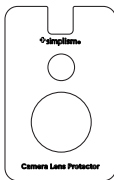
カメラレンズの位置は、端末によりイメージと異なります。



カメラレンズ用

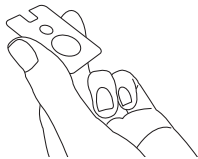
ガラスプロテクターの貼り方 B

A/B どちらの方法でも貼り付けいただけます。

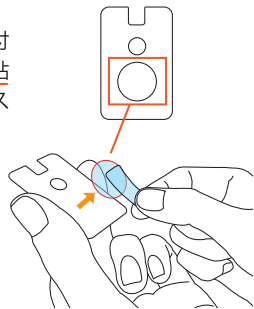


貼り付け補助シールを使用します。

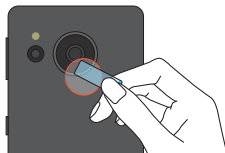
- ① アクリル板の両脇から軽く力を加え、ガラスを浮かせません。



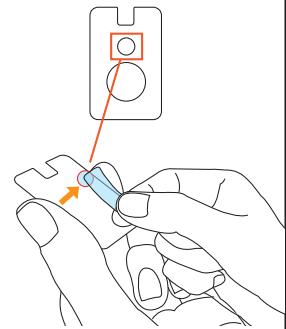
- ② 大きい方のガラスを「貼り付け補助シール」に半分だけ貼り付け、アクリル板からガラスを剥がします。



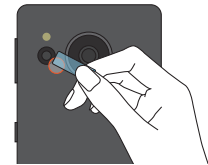
- ③ カメラレンズに合わせて位置を決め、ガラスを押しさえながら、貼り付け補助シールを剥がします。



- ④ ①, ②と同様に、「貼り付け補助シール」に小さい方のガラスを半分だけ貼り付け、アクリル板から剥がします。



- ⑤ 広角カメラに合わせて位置を決め、ガラスを押しさえながら、貼り付け補助シールを剥がします。



※貼り付け位置がずれてフチに気泡が出ることがあります。その場合、剥がさずに気泡が出たサイドの反対側にずらして位置を調整してください。

【お問い合わせ】

製品には万全を期しておりますが、お気づきの点などございましたら下記までご連絡ください。

〒352-0001
埼玉県新座市東北2-14-17
トリニティ株式会社
サポート係



お問い合わせ
◀ フォーム

trinity.jp/contact

AQE7-LGL / 200000000147