

ダブル指紋認証

ガラス貼付前に！



指紋認証の精度を 高めるヒント

★ ガラスの貼り付け前・貼り付け後の両方で指紋認証登録を行なうことで、より精度の高いロック解除が実現できます。

1

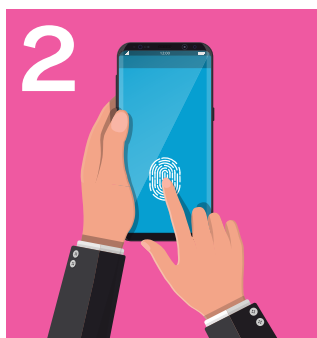


STEP 1

ガラスを貼り付ける前に指紋認証の登録を済ませておきます。



2



STEP 2

ガラスを貼り付けた後、ふたたび指紋認証登録を行ないます。

2000000000172