

貼るピタ MAX+ 1

貼り付け手順説明書

貼り付け方法

* わかりやすくするため、色を付けている箇所があります。
* 手順通り進めない場合、ズレや貼り付けに失敗する場合があります。ご注意ください。

1

付属のアルコールシートやクロスを使い、指紋や汚れを拭き取ってください。

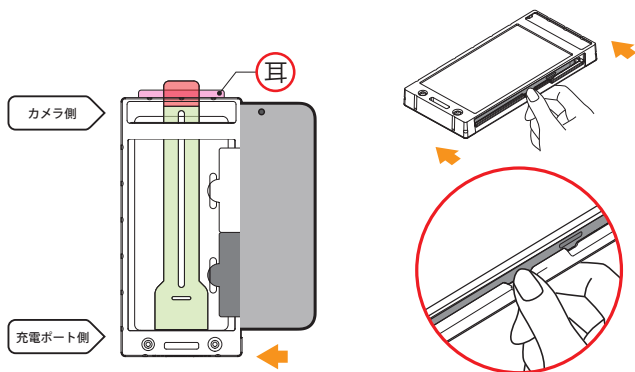
※ 埃はこの後の工程で取り除きます。



2

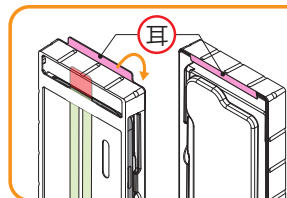
端末の向きを合わせ、貼るピタ MAX へ端末を差し込みます。その後、フタの上部の耳を内側に折りこんでください。

※ 端末を差し込む際、絶対に向きを間違えないでください。



⚠ 端末のガラス前面を触らないようにご注意ください。

⚠ 最後まで親指で押し込んでください。

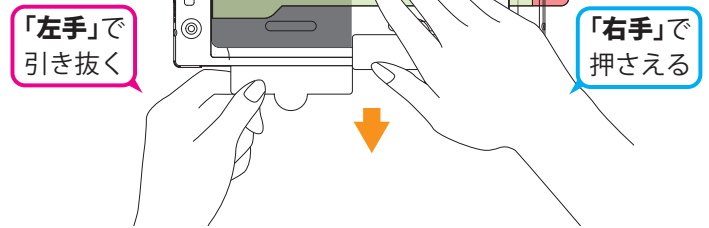


耳を折り込むことで、フタが浮いてしまうのを防ぎ、貼り付けの精度を高めます。

⚠ フタの上部の耳は必ず「端末を差し込んだあと」折り込むようにしてください。

3

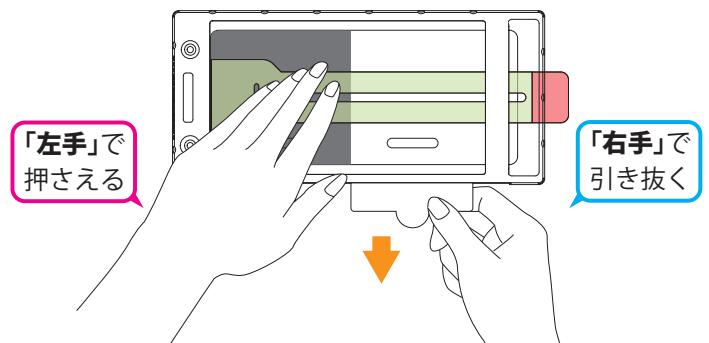
フタの上から「右の白いエリア」だけを**右手**で押さえ、「左側のタブ」を**左手**で持ち、手前に引きながら埃取りテープの剥離紙を剥がします。



⚠ このとき、「左の黒いエリア」を押さえつけないでください。うまく剥離紙が引き抜けない場合があります。

4

③と同様に、フタの上から「左の黒いエリア」だけを**左手**で押さえ、「右側のタブ」を**右手**で持ち、手前に引きながら埃取りテープ剥離紙を剥がします。

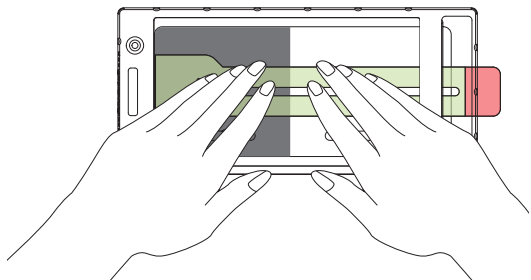


⚠ このとき、「右の白いエリア」を押さえつけないでください。うまく剥離紙が引き抜けない場合があります。

貼るピタ MAX+ 2

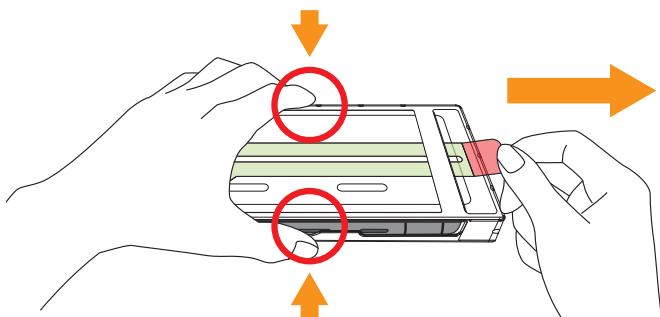
貼り付け手順説明書

5 両手を使い、埃取りテープを画面に吸着させます。



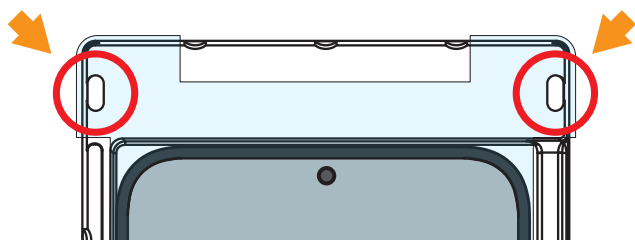
6 左右から挟み込むようにトレーを押さえ、飛び出しているタブをゆっくりと引き抜きます。

※ 引っ張りフィルムと埃取りテープが剥がれていきます。

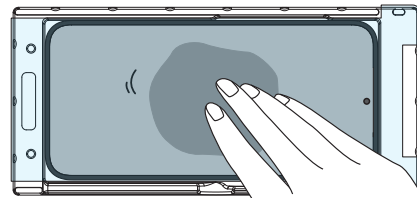


⚠ このとき、「中央部分」を上から押さえつけないでください。うまくフィルムが引き抜けない場合があります。

7 フタを外し、矢印部の「ズレ防止用突起」に保護フィルムの穴が通っていることを確認してから、ガラスを端末に貼り付けます。



⚠ 「ズレ防止用突起」に保護フィルムの穴がきちんと通っていない場合、貼り付け位置がずれる可能性があります。

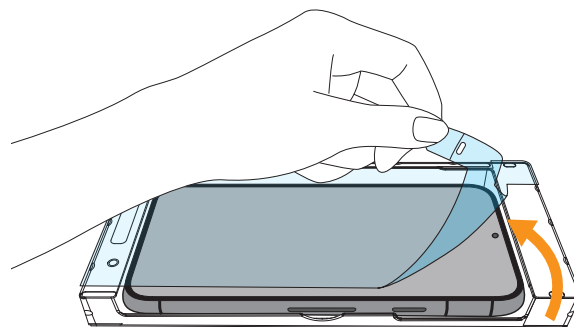


ガラスを定着させる際は、中央から外側へ、指先で優しくなぞってください。

※ この工程では完全に貼り付きませんが、仕様となります。

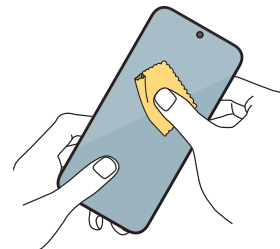
8

保護フィルムのタブを持ち、ゆっくりと剥がし取ります。



9

トレーから端末を取り出します。残った気泡は指で押し出し、クロスで指紋を拭き取ってください。埃やゴミが混入していない場合、小さな気泡も数日で蒸散します。



2000000000171