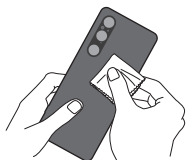


ガラスプロテクターの貼り方 A

貼り付け前に

レンズをクリーニングクロスで拭き、埃や汚れを取り除きます。

- ※ 埃や塵が舞う室内での貼付は避けてください。
- ※ 埃やゴミが残っていると、取れない気泡が残る原因となります。
- ※ カメラレンズの位置は、端末によりイメージと異なる場合があります。

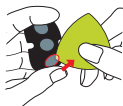


貼り付けサポートツール(ピック)を使用します。

- 1 アクリル板を反らせるように軽く力を加え、1枚ずつガラスを浮かせます。



- 2 浮いたガラスプロテクターにピックの先端をさし入れ、アクリル板からガラスプロテクターを剥がします。



- 3 ガラスプロテクターをピックに乗せたまま位置を合わせて、貼り付けます。



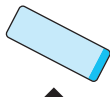
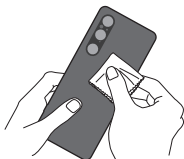
※ 貼付位置がずれてフチに気泡が出ることがあります。その場合、剥がさずに気泡が出たサイドの反対側にずらして位置を調整してください。

ガラスプロテクターの貼り方B

貼り付け前に

レンズをクリーニングクロスで拭き、埃や汚れを取り除きます。

- ※ 埃や塵が舞う室内での貼付は避けてください。
- ※ 埃やゴミが残っていると、取れない気泡が残る原因となります。
- ※ カメラレンズの位置は、端末によりイメージと異なる場合があります。

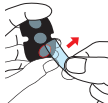


貼り付け補助シールを使用します。

- 1 アクリル板を反らせるように軽く力を加え、1枚ずつガラスを浮かせます。



- 2 「貼り付け補助シール」をガラスに半分だけ貼り付け、アクリル板からガラスを剥がします。



- 3 カメラレンズに合わせて位置を決め、ガラスを押さえながら、貼り付け補助シールを剥がします。



※ 貼付位置がずれてフチに気泡が出ることがあります。その場合、剥がさずに気泡が出たサイドの反対側にずらして位置を調整してください。

