

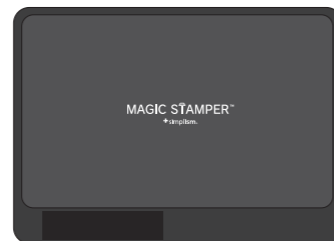


# MAGIC STAMPER™

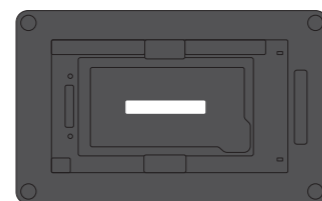
マジックスタンパー取り扱い説明書

2023  
モデル

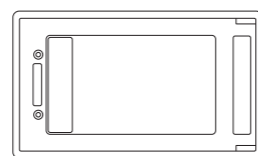
## 用語解説



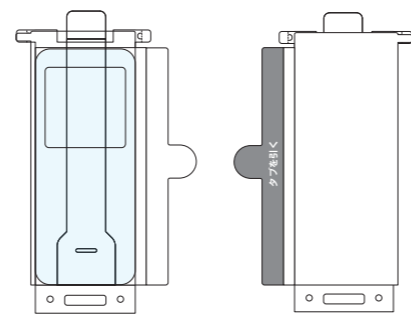
ベースボード



ケース

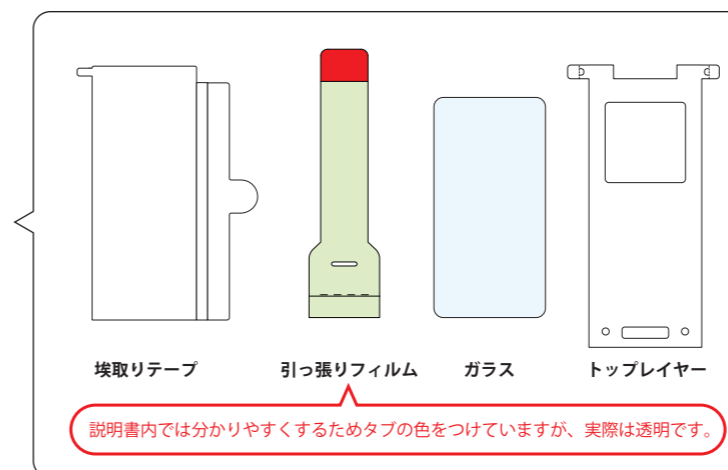


トップカバー



保護ガラス(表)

保護ガラス(裏)



埃取りテープ

引っ張りフィルム

ガラス

トップレイヤー

説明書内では分かりやすくするためタブの色をつけていますが、実際は透明です。



クリーニング  
クロス

## お問い合わせ

パーツの交換、もしくはなにかお気づきの点などがございましたら下記までご連絡ください。

トリニティ株式会社

〒352-0001  
埼玉県新座市東北 2-14-17

営業時間：月～金 9時30分～18時  
※土日祝祭日および年末年始などは休業日となります。

Tel. 048-299-3433  
E-mail. support@trinity.jp

マニュアル\_MS23  
2000000000197

# MAGICSTAMPER

## 貼り付けマニュアル

### FAQ / 貼り付け動画を公開中

MagicStamper のよくある質問や、詳しい貼り付け方を説明する動画を公開しています。

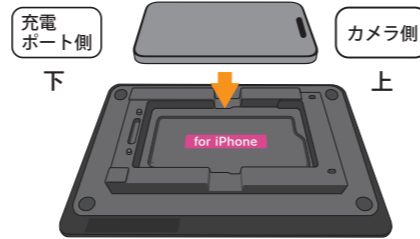
実際の貼り付け動画はこちら！

URL : <http://trinity.jp/free/msfaq.html>

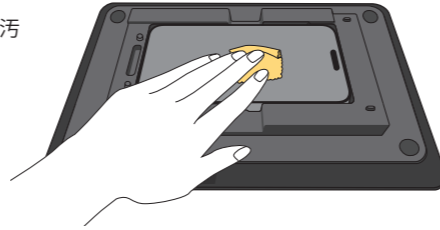


①  
ベースボードに貼り付けたい端末のケースを対応機種表記ステッカーが正に見える向きにセットし、端末を向きに注意しながら置きます。

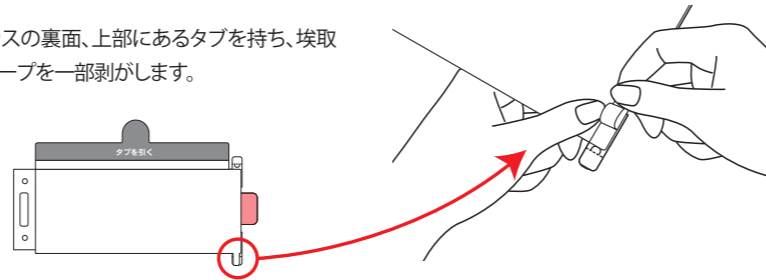
⚠ 端末の向きにご注意ください。  
(カメラ側が向かって右手になります。)



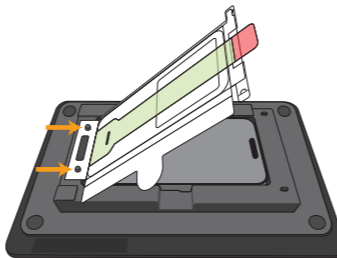
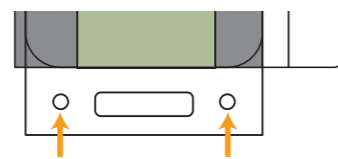
②  
付属しているクリーニングクロスで端末の汚れを拭き取ります。



③  
ガラスの裏面、上部にあるタブを持ち、埃取りテープを一部剥がします。



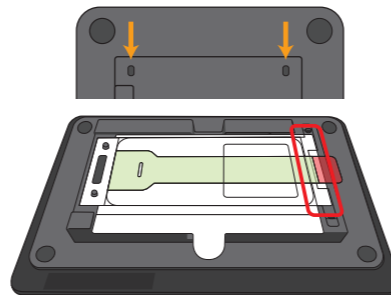
④  
保護フィルムにあいている2つの小さな穴をケースの突起に挿し、奥まで押し込みます。



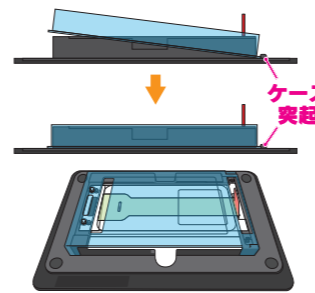
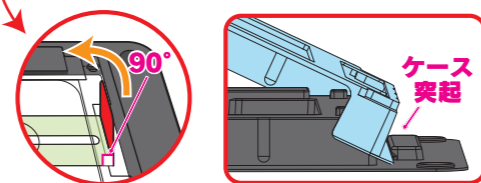
⚠ 抜けないように穴が小さめです。しっかり奥まで押し込んでください。

⑤  
埃取りテープ、引っ張りフィルム、ガラスをまとめて端末側に倒し、突起に差し込みます。その後、③で剥がした埃取りテープ部分をケースにしっかり貼り付けます。

⚠ 赤く囲った埃取りテープ部分をしっかりと貼り付けてください。



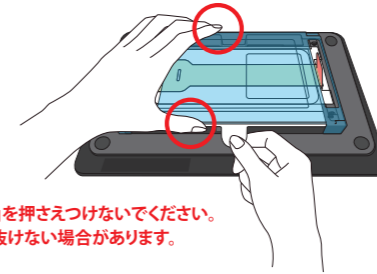
⑥  
引っ張りフィルムのタブを90°に起こし、トップカバーをケースの突起へ引っかけるように斜めに差し込みます。この時、起こしたタブが穴から出るようにご注意ください。



⚠ トップカバーが突起と干渉して浮かないか、ご確認ください。貼付で失敗するおそれがあります。

⑦  
挟み込むようにトップカバーの側面を押さえ、中央部分から飛び出しているタブを持ち、埃取りテープの剥離紙を剥がします。

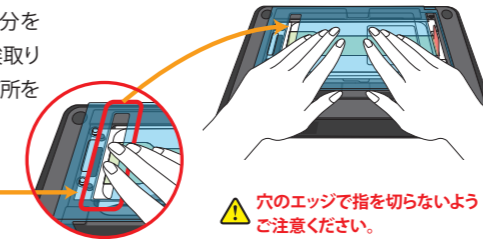
⚠ このとき、「画面部分」を押さえつけてください。うまく剥離紙が引き抜けない場合があります。



⑧  
埃をテープに吸着させます。画面部分をしっかり押さえてください。その後、埃取りテープの根元、長方形で穴の空いた箇所をしっかりと貼り付けてください。

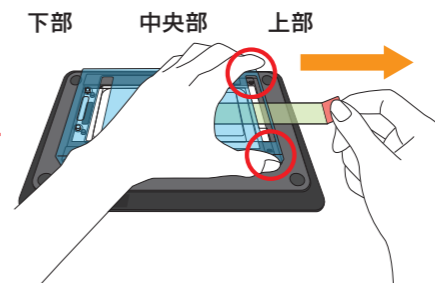
⚠ 長方形の穴の中をしっかりと貼り付けてください。

⚠ 穴のエッジで指を切らないようご注意ください。



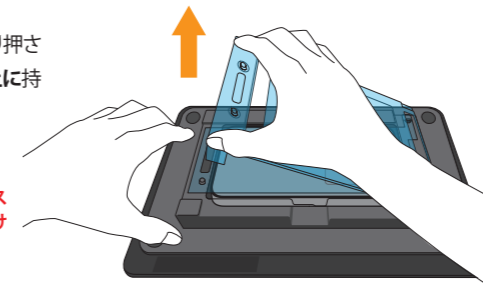
⑨  
親指と人差し指で、トップカバーの上部両角を挟み込むように押さえます。この時、画面中央部分ではなく、必ずトップカバーの上部を抑えてください。その後、タブをゆっくりと引き抜きます。

⚠ 画面中央部分を抑えると、ロックが効かず、トップカバーが外れて固定できません。



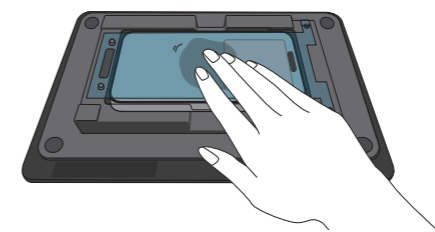
⑩  
左手でケースとベースボードをしっかりと押さえ、右手でトップカバーをゆっくりと真上に持ち上げ、取り外してください。

⚠ しっかりと押さえつけないと、ケースがベースから外れてしまい、貼り付けに失敗するおそれがあります。



⑪  
画面中央部分から外側へ指先でなぞるように貼り付けます。

⚠ ガラスを定着させる際は、中央から外側へ、指先で優しくなぞってください。



※この工程では完全に貼り付きませんが、仕様となります。

⑫  
トップレイヤーを剥がし、ケースから端末を取り出します。残った気泡は指押し出し、クロスで汚れを拭き取ってください。埃やゴミが混入していない場合、小さな気泡も数日で解消します。

