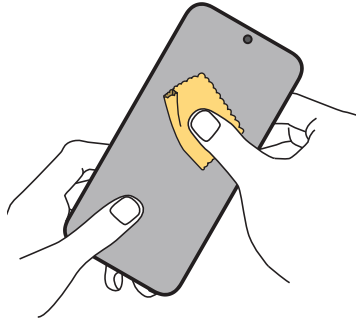


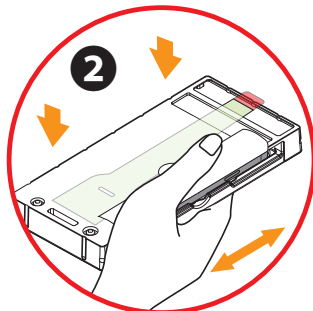
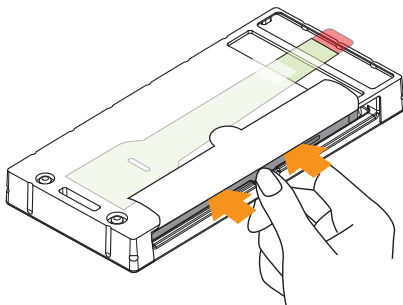
# 貼り付け方法

- \* わかりやすくするため、色を付けている箇所があります。
- \* 手順通り進めない場合、ズレや貼り付けに失敗する場合があります。

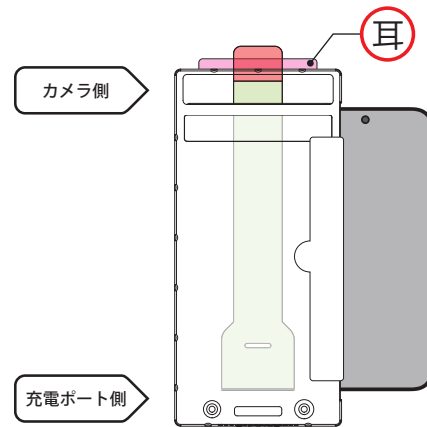
**1** 付属のマイクロファイバークロスを使い、指紋や汚れを拭き取ってください。



**2** 端末の向きを合わせ、トレーへ端末を右横から差し込みます。端末は親指で押し込み、画面端を押さえつけしっかりと固定してください。  
その後、フタの上部の耳を内側に折りこんでください。  
※ 端末を差し込む際、絶対に向きを間違えないでください。



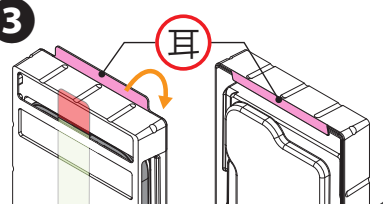
①親指で押し込み、②画面端を押さえつけ、端末をしっかりと固定してください。



挿入時、端末のガラス前面を指で触らないようにご注意ください。

耳を折り込むことで、フタが浮いてしまうのを防ぎ、貼り付けの精度を高めます。

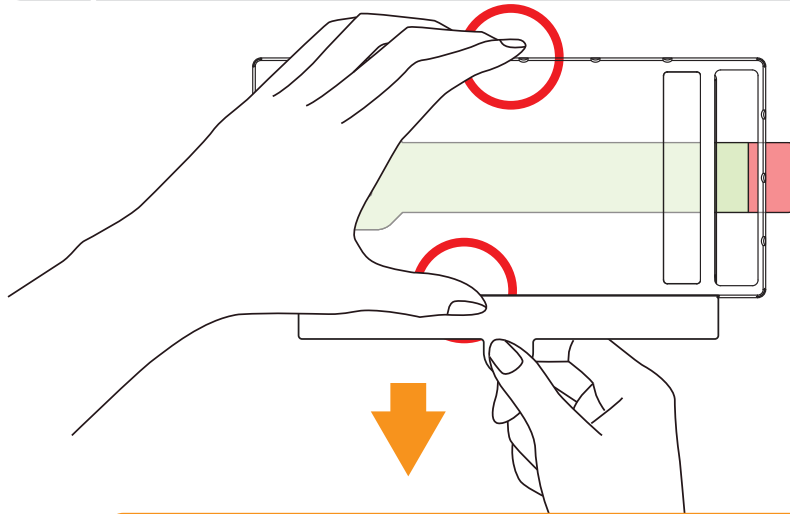
**3**



③フタの上部の耳は必ず「端末を差し込んだあと」折り込むようにしてください。

3

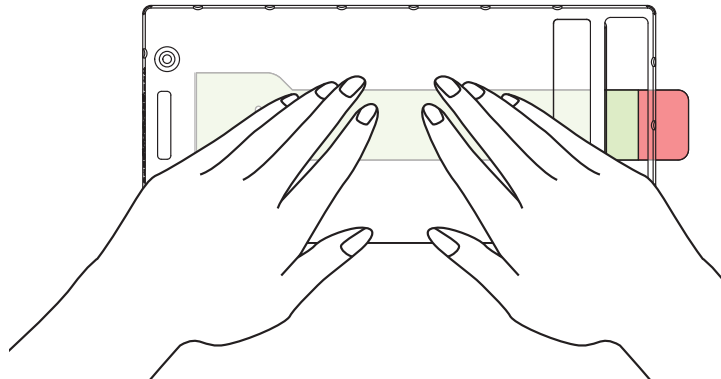
挟み込むようにフタの側面を押さえ、中央部分から飛び出しているタブを持ち、埃取りテープの剥離紙を剥がします。



このとき、「画面部分」を押さえつけないでください。うまく剥離紙が引き抜けない場合があります。

4

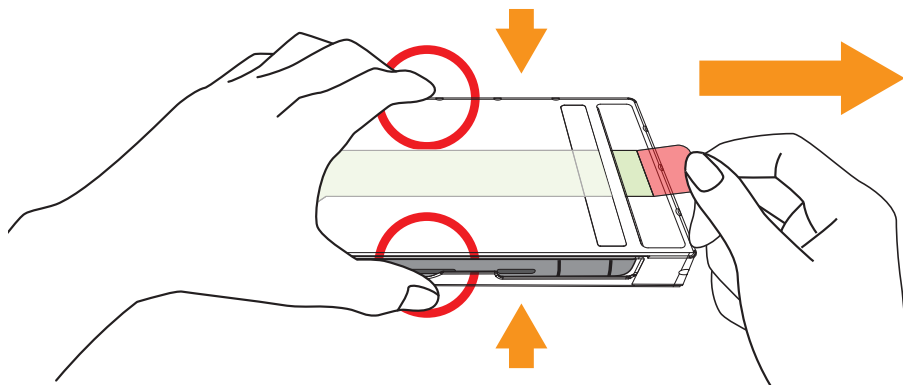
埃をテープに吸着させます。画面部分をしっかり押さえてください。



5

挟み込むようにフタの側面を押さえ、右手側から飛び出しているタブをゆっくりと引き抜きます。

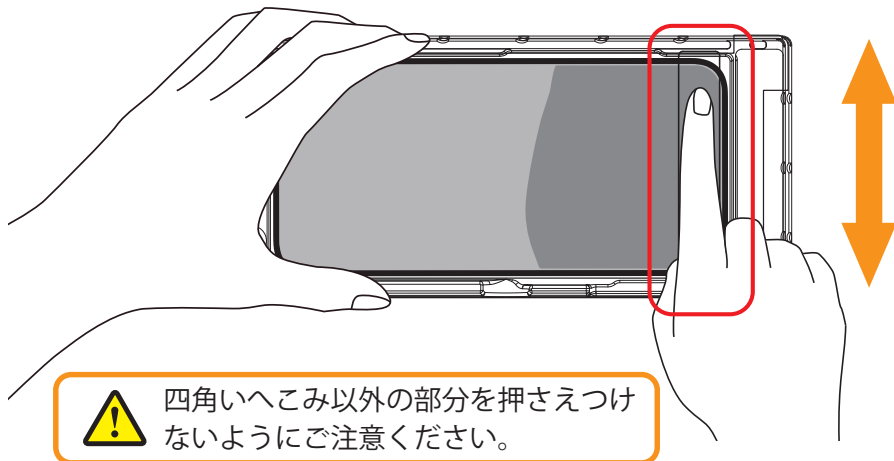
※ 引っ張りフィルムと埃取りテープが剥がれていきます。



このとき、「画面部分」を押さえつけないでください。うまく剥離紙が引き抜けない場合があります。

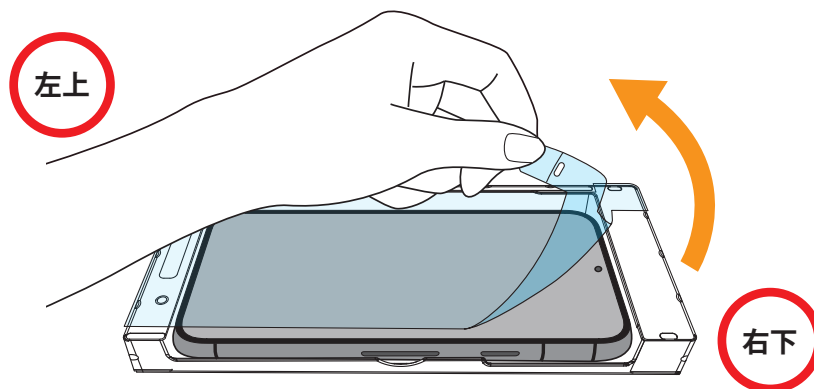
6

フタの右側の四角いへこみからガラスをなぞるように押し付けます。すると、徐々に左に向かって貼り付いていきます。



7

フタを外し、保護フィルムのタブを持ち、ゆっくりと**右下**から**左上**に向かうように剥がし取ります。



8

トレーから端末を取り出します。残った気泡は指で押し出し、クロスで指紋を拭き取ってください。埃やゴミが混入していない場合、小さな気泡も数日で蒸散します。



2000000000198