

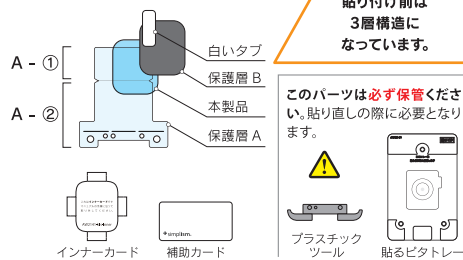
保護フィルムの貼り付け方

ご注意

プラスチックツールとトレーは、必ず捨てずに保管ください。
マニュアルの手順に沿って貼り付けてください。



各部品名称一覧

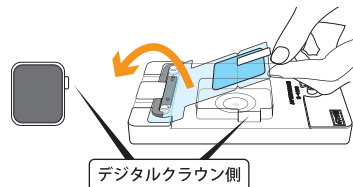


1 Apple Watchを換取りテープとマイクロファイバークロスで埃や汚れを取り除きます。

※埃や塵が舞う室内での貼付は避けてください。

2 フタを取り外し、フィルムを持ち上げインナーカードを取り出し、Apple Watchをトレーにセットします。

※フィルム・端末形状イメージは製品により異なります。

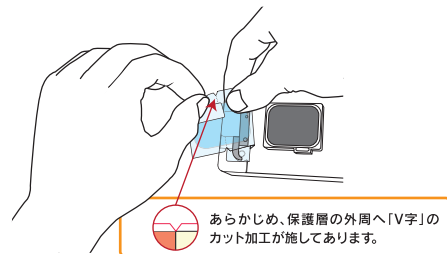


3 粘着面側の保護層を持ち、V字のカットからA-①の保護フィルムをちぎり、剥がし取ります。

※この際、埃にご注意ください。

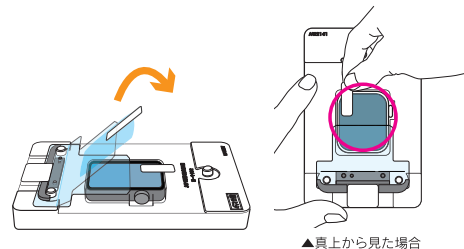
※A-①は印字されておりません。説明書の冒頭をご確認ください。

※V字カットされている箇所は、あらかじめ補助カットが施されています。



4 白いタブを持ちながら位置を合わせつつ、フィルムをゆっくりと倒し、画面上部のみを貼り付けます。

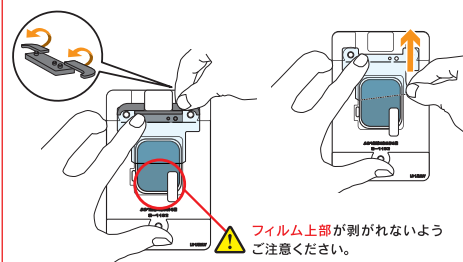
※粘着面に手が触れないようご注意ください。



5 プラスチックツールに指をかけた貼るビタレーから取り外します。その後、A-②の保護フィルムを中央付近から剥がし取り、そのままフィルム本体を貼り付けます。

※プラスチックツールは両面テープで固定されています。

※A-②は印字されておりません。各部品名称一覧をご確認ください。

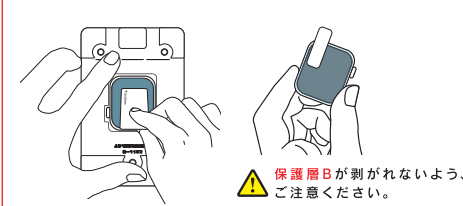


6 平らな面に大きく残った気泡があれば、補助カードを使い優しく抜き取ります。その後、保護層Bは剥がさずに貼るビタレーからApple Watchを取り外します。

※保護層Bが剥がれないよう、ご注意ください。

※補助カードは必要に応じてご利用ください。

※保護層Bは印字されておりません。各部品名称一覧をご確認ください。



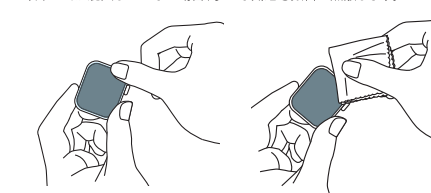
7 白いタブを持ち、保護層Bを剥がしてください。その後、親指でなぞるように外周を優しく貼り付けてください。最後にマイクロファイバークロスで拭き上げ、完了です。

※外周を貼り付ける際、マイクロファイバークロスは利用しないでください。

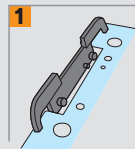
埃が入りこむ原因になります。

※保護フィルム本体と一緒に剥がれないよう、ご注意ください。

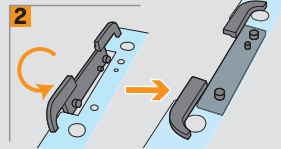
※埃やゴミが混入していない場合、小さな気泡も数日で蒸散します。



EX 予備のフィルムを貼り付ける際、プラスチックツールに取り付ける必要があります。また、万が一貼り付けの過程で外れてしまった場合も、以下の手順でお取り付けください。



1 プラスチックツール中央の3つの突起と、フィルムの3つの穴の位置を揃え、図のように差し込みます。



2 その後、回転させるようにはめ込んでください。