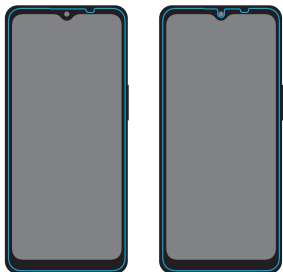


「位置ピタ」貼り付け方法

貼り付け完成イメージ

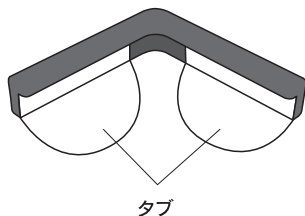


※機種によってガラス形状はイメージと異なります。

- 1 付属のクロスと埃取りテープを使い、端末から埃や汚れを取り除きます。

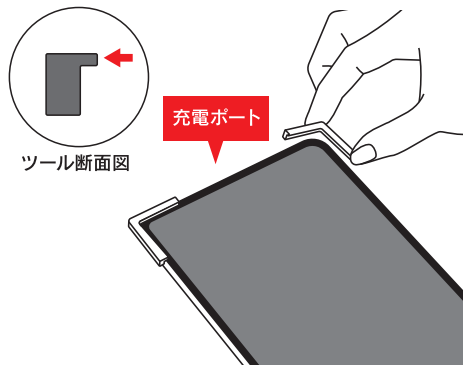


- 2 位置ピタツールからタブを剥がします。2カ所どちらも剥がしてください。



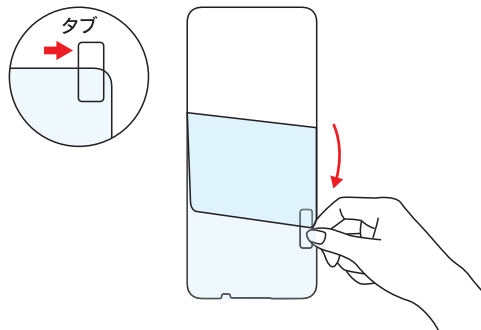
タブ

- 3 端末の**充電ポート側の角**に位置ピタツールを貼り付けます。出っ張っている部分为上になるように貼り付けてください。

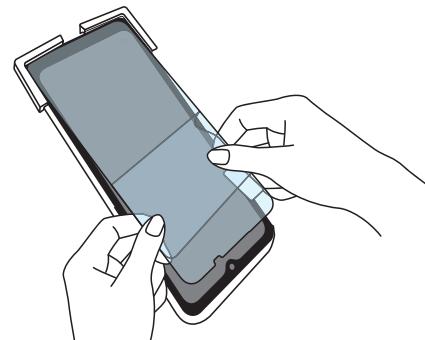


ツール断面図

- 4 ガラスのタブを引っ張り、保護層を半分ほど剥がします。露出した粘着面には手を触れないよう注意してください。



- 5 位置ピタツールにガラスの角を当て、位置を決めます。



- 6 位置を決めたら、残りの保護層を剥がしながらガラスをすべて貼り付けます。
※埃やゴミが混入していない場合、小さな気泡は数日で蒸散します。



- 7 端末から位置ピタツールを剥がして完成です。

【お問い合わせ】

製品には万全を期しておりますが、お気づきの点などございましたら下記までご連絡ください。



trinity.jp/contact

お問い合わせフォーム

〒352-0001
埼玉県新座市東北2-14-17
トリニティ株式会社 サポート係

2000000000231