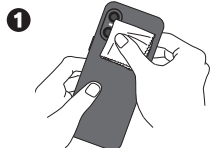


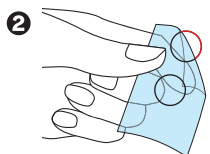
レンズフィルムの貼り方

※端末により、フィルム形状はイメージと異なります。

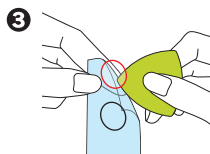


① 端末のカメラレンズをマイクロファイバークロスで拭き、埃や汚れを取り除きます。

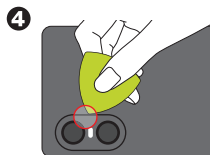
※埃や塵が舞う室内での貼付は避けてください。
※埃やゴミが残っていると、取れない気泡が残る原因となります。
※端末により、カメラレンズの位置はイメージと異なります。



② フィルムの台紙だけを軽く折り曲げて、フィルムの粘着面を半分ほど露出させます。



③ 貼り付けピックの先端で、フィルムを剥がして乗せます。



④ フィルムをピックに乗せたまま位置を合わせて、貼り付けます。

※貼付位置がずれてフチに気泡が出ることがあります。その場合、剥がさずに気泡が出た方の反対側にずらして位置を調整してください。

お問い合わせ

〒352-0001 埼玉県新座市東北2-14-17
トリニティ株式会社 サポート係
営業時間:9:30~18:00 ※土日祝日を除く
E-MAIL: support@trinity.jp



200000000229