



レンズガラスの貼り方 A

※A / Bどちらの方法でも貼り付けいただけます。



貼り付けピックを使用した貼り方

※端末により、ガラス形状はイメージと異なります。

1



端末のカメラレンズをマイクロファイバークロスで拭き、埃や汚れを取り除きます。

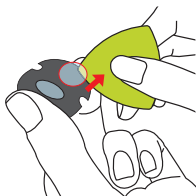
※埃や塵が舞う室内での貼付は避けてください。
※埃やゴミが残っていると、取れない気泡が残る原因となります。
※端末により、カメラレンズの位置はイメージと異なります。

2



アクリル板の両脇から軽く力を加え、レンズガラスを浮かせます。

3



浮いたレンズガラスにピックの先端をさし入れ、アクリル板からレンズガラスを剥がします。

4



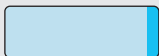
レンズガラスをピックに乗せたまま位置を合わせて、貼り付けます。

※貼付位置がずれてフチに気泡が出ることがあります。
その場合、剥がさずに気泡が出た方の反対側にずらして位置を調整してください。



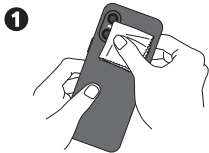
レンズガラスの貼り方 B

※A / Bどちらの方法でも貼り付けいただけます。



貼り付け補助シールを
使用した貼り方

※端末により、ガラス形状はイメージと異なります。

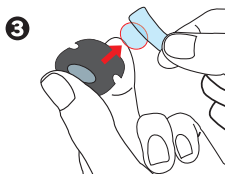


1 端末のカメラレンズをマイクロファイバークロスで拭き、埃や汚れを取り除きます。

※埃や塵が舞う室内での貼付は避けてください。
※埃やゴミが残っていると、取れない気泡が残る原因となります。
※端末により、カメラレンズの位置はイメージと異なります。



2 アクリル板の両脇から軽く力を加え、レンズガラスを浮かせます。



3 「貼り付け補助シール」をガラスに半分だけ貼り付け、アクリル板からレンズガラスを剥がします。



4 カメラレンズに合わせて位置を決め、レンズガラスを押さえながら、貼り付け補助シールを剥がします。

※貼付位置がずれてフチに気泡が出ることがあります。
その場合、剥がさずに気泡が出た方の反対側にずらして位置を調整してください。



お問い合わせ

〒352-0001 埼玉県新座市東北2-14-17
トリニティ株式会社 サポート係
営業時間: 9:30~18:00 ※土日祝日を除く
E-MAIL: support@trinity.jp

2000000000230

