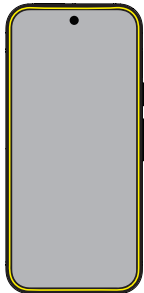


# 「位置ピタ」貼り付け方法

## 貼り付け前に

貼り付ける向きを間違えないよう、端末本体の向きを下記のように合わせてください。



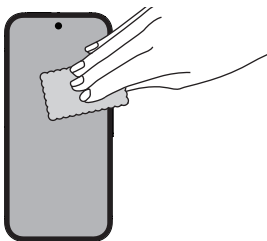
充電ポートを下に

## 貼り付け完成イメージ

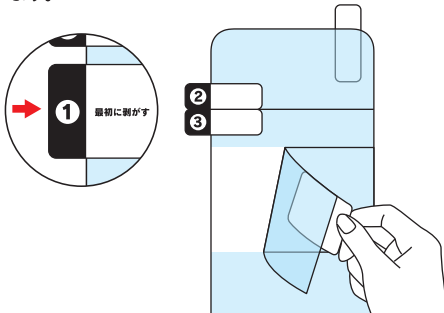


※フィルム・端末形状イメージは製品により異なります。

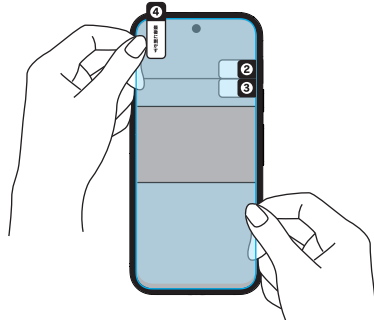
- 1 付属のクロスと埃取りテープを使い、端末から埃や汚れを取り除きます。



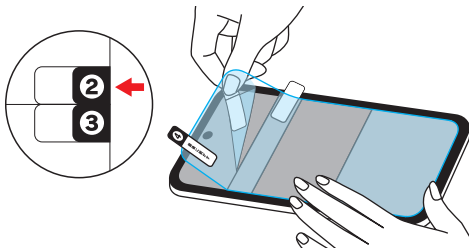
- 2 「①最初に剥がす」のタブを持ち、保護層を剥がします。



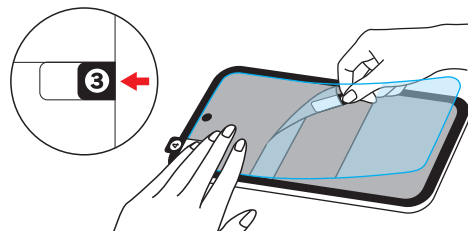
- 3 ①を剥がした部分の粘着面を利用して、フィルムの位置決め（仮固定）をします。  
※何度でも貼り直しが可能です。この工程で位置合わせをしっかりと行ってください。



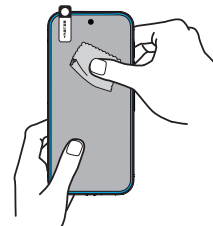
- 4 ②のタブを持ち、保護層の上部を剥がします。露出した粘着面をしっかりと貼り付けます。



- 5 ③のタブを持ち、保護層の下部を剥がします。露出した粘着面をしっかりと貼り付けます。

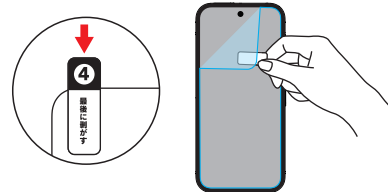


- 6 フィルムを全体的にしっかりと貼り付けます。残った気泡はクロスで取り除いてください。



※埃やゴミが混入していない場合、小さな気泡も数日で蒸散します。

- 7 「④最後に剥がす」のタブを持ち、表面の保護層を剥がします。



※保護フィルム本体が一緒に剥がれないようご注意ください。

【お問い合わせ】

製品には万全を期しておりますが、お気づきの点などございましたら下記までご連絡ください。



trinity.jp/contact

お問い合わせフォーム

〒352-0001  
埼玉県新座市東北2-14-17  
トリニティ株式会社 サポート係

200000000239