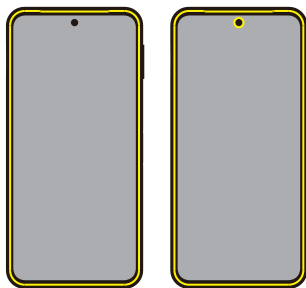


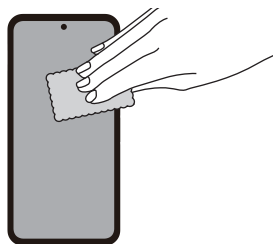
# 「位置ピタ」貼り付け方法

## 貼り付け完成イメージ

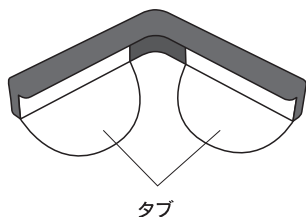


※機種によってガラス形状はイメージと異なります。

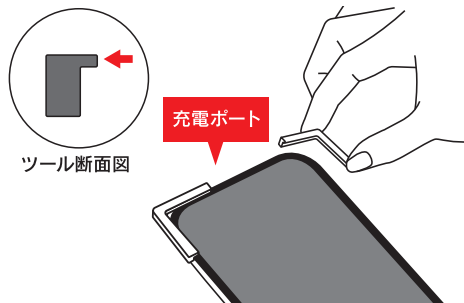
- ① 付属のクロスと埃取りテープを使い、端末から埃や汚れを取り除きます。



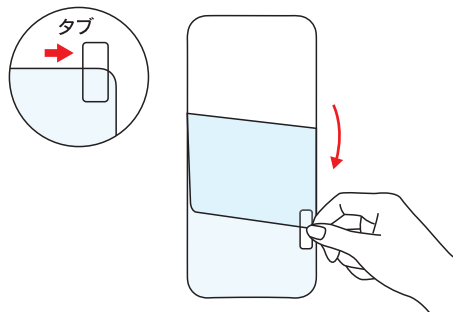
- ② 位置ピタツールからタブを剥がします。2カ所どちらも剥がしてください。



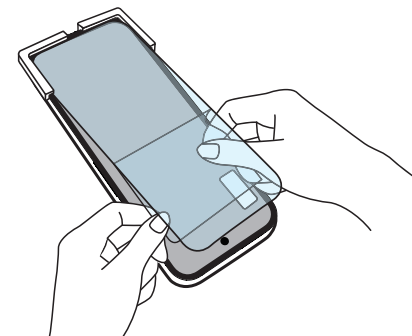
- ③ 端末の**充電ポート側の角**に位置ピタツールを貼り付けます。出っ張っている部分が上になるように貼り付けてください。



- ④ ガラスのタブを引っ張り、保護層を半分ほど剥がします。露出した粘着面には手触れないよう注意してください。



- ⑤ 位置ピタツールにガラスの角を当て、位置を決めます。



- ⑥ 位置を決めたら、残りの保護層を剥がしながらガラスをすべて貼り付けます。  
※埃やゴミが混入していない場合、小さな気泡は数日で蒸散します。



- ⑦ 端末から位置ピタツールを剥がして完成です。

### 【お問い合わせ】

製品には万全を期しておりますが、お気づきの点などございましたら下記までご連絡ください。



[trinity.jp/contact](https://trinity.jp/contact)

お問い合わせフォーム

〒352-0001  
埼玉県新座市東北2-14-17  
トリニティ株式会社 サポート係

2000000000262