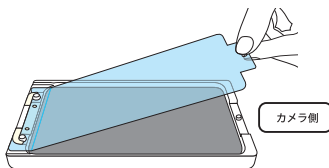


## 貼り方

製品が入っている  
トレーは捨てずに  
使用ください。

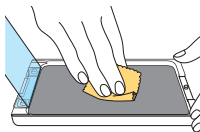


マニュアルを取り出し、フィルムを持ち上げて  
端末をトレーにセットします。

※フィルム・端末形状イメージは製品により異なります。

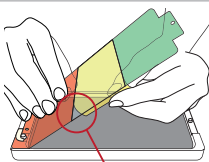
クロスと埃取りテープ  
を使い、端末の埃や汚れ  
を取り除きます。

※埃や塵が舞う室内での貼付は  
避けてください。  
※埃やゴミが残っていると、  
取れない気泡が残る原因となります。



保護層の中央部を剥が  
して、フィルム中央を貼  
り付けます。

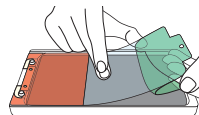
※この際、埃にご注意ください。  
※フィルム上部の穴と  
トレーの穴の位置を合わせます。



右図、ピンク色の箇所のみ  
既にカットされております。

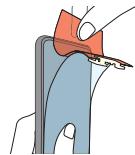


フィルム中央を押さえな  
がら、残った上部の保護  
層を剥がして、フィルム上  
部を貼り付けます。



端末をトレーから外し、  
フィルム下部を貼り付け  
ます。

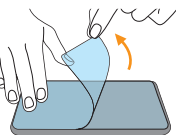
※端末を外す際は、トレーに貼り付いて  
いるプラスチックツールごと、または  
フィルムのみを外します。



残った気泡は指で内側か  
ら外側へ気泡が抜けるよ  
うに押し出します。



表面の保護層を剥が  
します。クロスで指紋  
を拭き取ってください。



※埃やゴミが混入していない場合、  
小さな気泡も数日で蒸散します。

【お問い合わせ】

製品には万全を期しておりますが、お気づきの点など  
ございましたら下記までご連絡ください。

〒352-0001  
埼玉県新座市東北2-14-17  
トリニティ株式会社  
サポート係



お問い合わせ  
◀フォーム

trinity.jp/contact