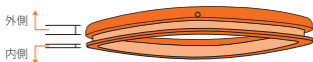


レンズリングの取り付け方

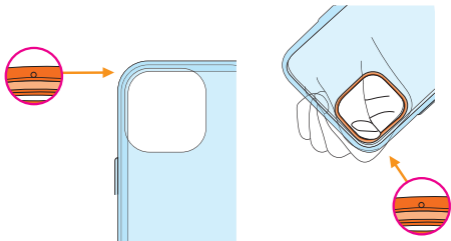
埃の侵入を防ぐ「レンズリング」の取り付け方法です。
レンズリングはあらかじめ装着済みですが、外れたり交換する際はマニュアルに沿って装着してください。

① レンズリングの周囲はぐるりと溝があります。

※ レンズリングには表と裏があります。厚みのある方が外側、薄い方が内側になるようにご注意ください。



② 背面、左上の角(矢印参照)に①の小さな印がくるようにレンズリングの溝をはめていきます。隙間がないようにしっかりと指で押さえてください。



お問い合わせ

製品には万全を期しておりますが、

お気づきの点などがございましたらご連絡ください。

〒352-0001

埼玉県新座市東北2-14-17

トリニティ株式会社
サポート係



◀ お問い合わせ
フォーム

trinity.jp/contact

IP24_M3L3-RING / 2000000000250