

# はじめにお読みください

まずはじめに、「貼るピタ」を使用した貼り付け動画をご覧ください。



[trinity.jp/harupita22AW](http://trinity.jp/harupita22AW)

## ご注意

プラスチックツールとトレーは、必ず捨てずに保管ください。  
マニュアルの手順に沿って貼り付けてください。

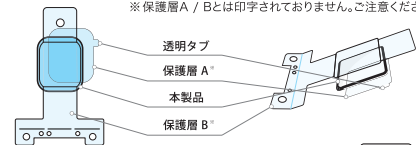


2000000000267

### 各部品名称一覧

貼り付け前は3層構造になっています。

※保護層A / Bとは印字されておりません。ご注意ください。



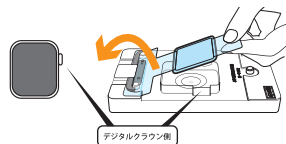
- 1 クリーニングクロスと埃取りテープでApple Watchの埃や汚れを取り除きます。

※埃や塵が舞う室内での貼付は避けてください。



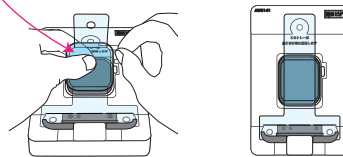
- 2 フタを取り外し、フィルムを持ち上げインナーカードを取り出し、Apple Watchをトレーにセットします。

※フィルム・端末形状イメージは製品により異なります。  
※セット後、端末に埃が付着している場合は再度取り除いてください。

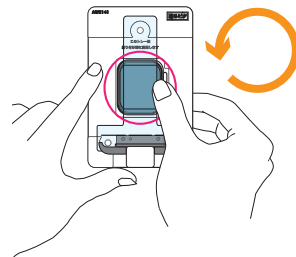


- 3 本製品の中央部をしっかりと持ち、透明タブから保護層Aを剥がし取ります。その後、保護層Bをゆっくりと倒し、貼るピタレーの突起部分に丸い穴を差し込みます。

※保護層Aを剥がす際、粘着面に指が触れ無いようご注意ください。  
※保護層Bを倒す際、**本体にガラスを貼り付けないよう**にごご注意ください。  
※この際、埃にごご注意ください。

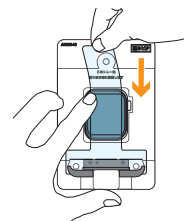


- 4 親指を利用し、Apple Watchの周囲をなぞるように貼り付けてください。

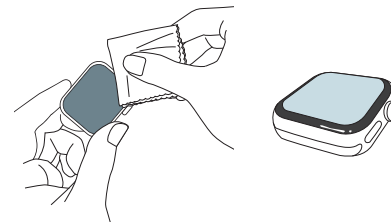


- 5 突起部分に差し込んだ箇所から、保護層Bを剥がします。この際、4で貼り付けたガラスと一緒に剥がしてしまわないよう注意しながら剥がし取ります。その後、Apple Watchを貼るピタレーから取り出します。

※取り出す際、**まだガラスが完全に密着していません**のでご注意ください。

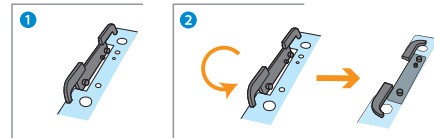


- 6 親指でなぞるようにフチを優しく押さえ、最後にクリーニングクロスで拭き上げ、完了です。



**EX** 万が一貼り付けの過程でプラスチックツールが外れてしまった場合、正確にガラスを貼ることが困難になってしまいます。その場合は以下の手順でプラスチックツールをお取り付けください。

- 1 プラスチックツール中央の3つの突起と、保護層Bの3つの穴の位置を揃え、図のように差し込みます。
- 2 その後、回転させるようにはめ込んでください。



**【お問い合わせ】** 製品には万全を期しておりますが、お気づきの点などがございましたら下記までご連絡ください。

〒352-0001  
埼玉県新座市東北2-14-17  
トリニティ株式会社  
サポート係

お問い合わせ  
フォーム▶



[trinity.jp/contact](http://trinity.jp/contact)