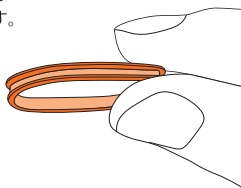


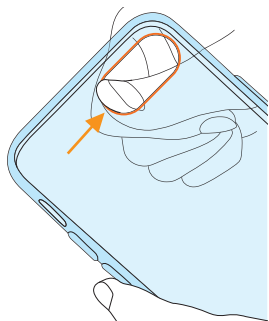
## レンズリングの取り付け方

埃の侵入を防ぐ「レンズリング」の取り付け方法です。レンズリングはあらかじめ装着済みですが、外れたり、交換する際はマニュアルに沿って装着してください。

レンズリングの周囲はぐるりと溝があります。



図の矢印の位置からレンズリングの溝をはめて、隙間がないようにしっかりと指で押さえながら取り付けます。



## ガラスケース取り外し時のご注意

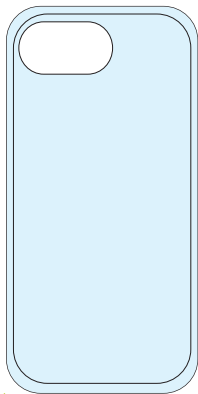
本製品は柔らかいTPUフレームと最高硬度10Hガラスパネルを使用したバックケースです。



このケースは背面にガラスパネルを使用しているため、力を入れてケースを反らすように外すとケースが破損する原因となります。



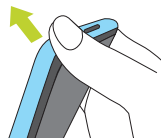
カメラホール周りが細くなっているため、なるべく下部のコネクター側から取り外すようにしてください。



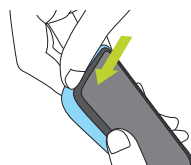
※ケース画像はイメージです。

## 取り外し方

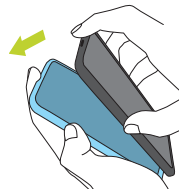
機器本体をしっかりと持ち、下部のコネクター側のどちらかの角の頂点を、親指を使って押し上げます。



TPU部分を内側に押し込むように、隙間に指を入れます。



機器本体の側面を持ちながら、ゆっくりとケースを取り外します。



## お問い合わせ

製品には万全を期しておりますが、お気づきの点などがございましたらご連絡ください。

〒352-0001  
埼玉県新座市東北2-14-17  
トリニティ株式会社  
サポート係

お問い合わせ  
フォーム ▶



trinity.jp/contact

200000000275